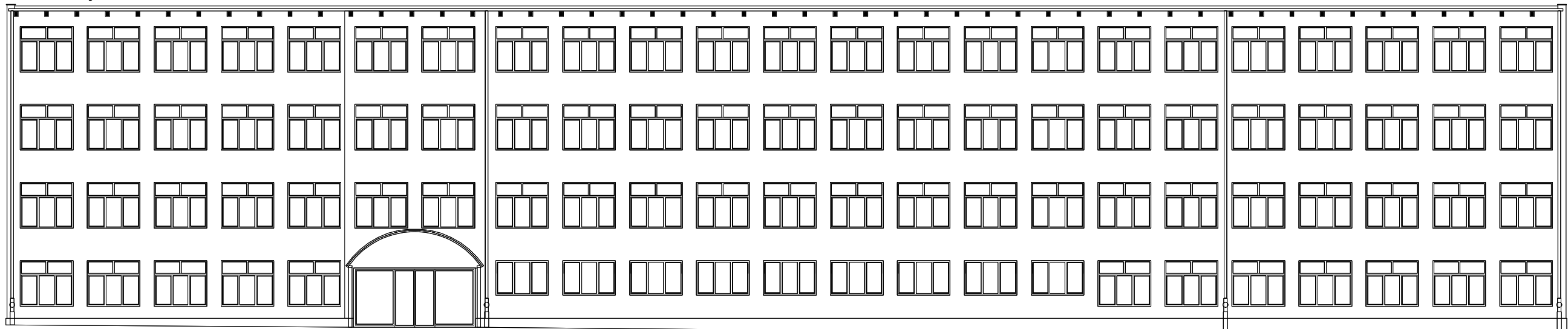


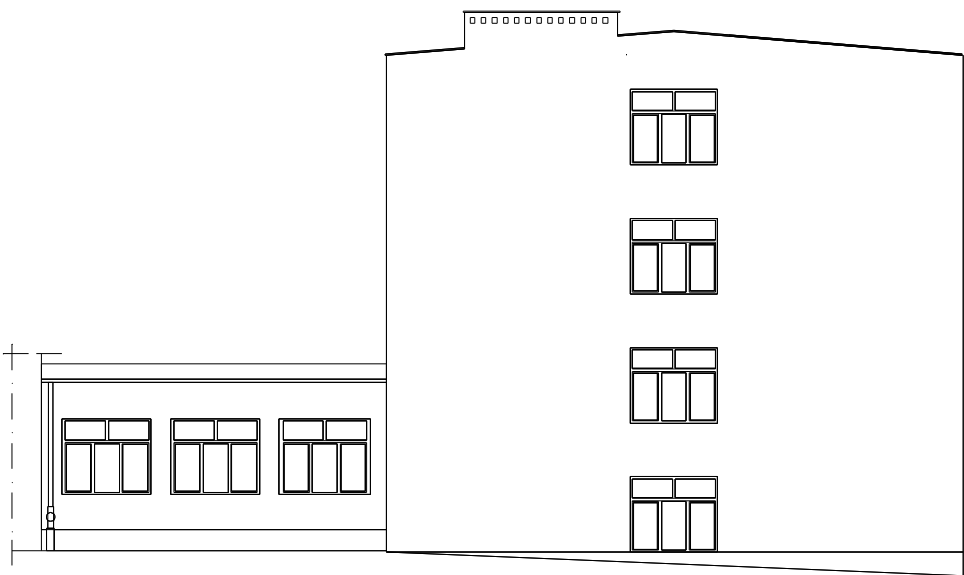
elewacja wschodnia



elewacja zachodnia

6 988

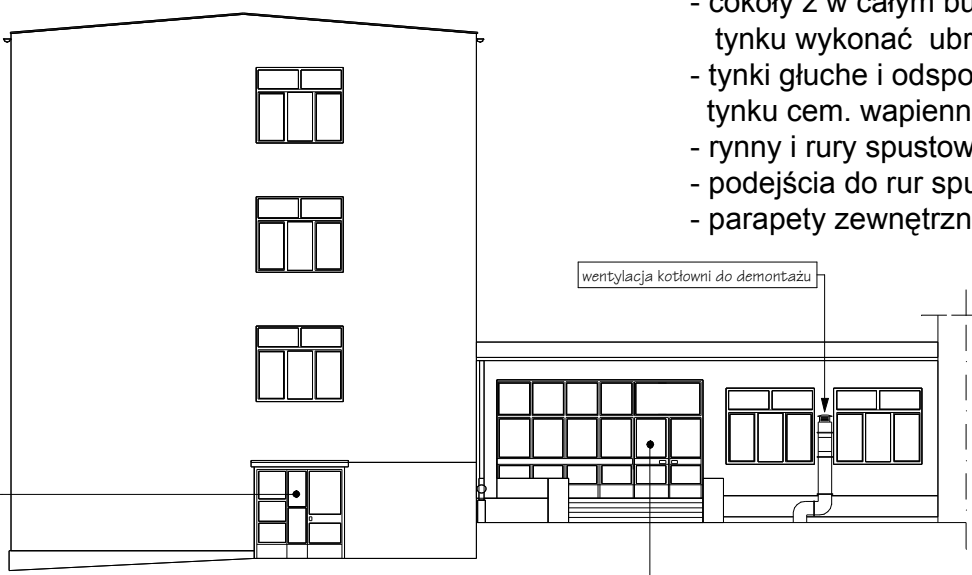
1 460



elewacja północna

920

1 559



elewacja południowa

istniejąca witryna do wymiany
i częściowego zamurowania wg projektu

- cokoły z w całym budynku do skucia w 100 %, w miejscach po skutym tynku wykonać ubrutkę z tynku cem. wapiennego kat III
- tynki gładkie i odspojone do skucia i ponownego wykonania tynku cem. wapiennego kat III
- rynny i rury spustowe do wymiany wg projektu
- podejścia do rur spustowych do wymiany na PCV
- parapety zewnętrzne i obróbki blacharskie w 100% do wymiany

INWESTOR: Starostwo Powiatowe w Gryfinie		PROJEKTANT: BIURO PROJEKTÓW I NADZORU BUDOWLANEGO mgr inż. Mirosław Strugarek 74-100 GRYFINO ul.11 Listopada 64	OPRACOWAŁ: dr inż.arch. Grzegorz Wojtkun upr.nr.4/Sz/99		TYTUŁ RYSUNKU: ELEWACJE - INWENTARYZACJA			
NAZWA INWESTYCJI: Termomodernizacja i zmiana kolorystyki ścian zewnętrznych bud. szkoły.			OPRACOWAŁ: mgr inż. Mirosław Strugarek upr.nr 52/Sz/92		DATA OPRACOWANIA: CZERWIEC 2006 r.	NR RYSUNKU: 1:200	SKALA RYSUNKU: 1	
ADRES INWESTYCJI: ZSP nr 2 ul. Łużycka 92, dz. 236 obr. 5		STADIUM: INWENTARYZACJA		OPRACOWAŁ: mgr inż. arch. Radosław Jach		WSZELKIE PRAWA ZASTRZEŻONE Kopiowanie, publikacje oraz wszelkie inne formy wykorzystania projektu bez zgody autora będą naruszeniem przepisów wynikających z Ustawy O Ochronie Praw Autorskich		